

DISTRIBUIDOR AUTORIZADO DE LAS SIGUIENTES EMPRESAS





DISTRIBUIDOR AUTORIZADO DE LAS SIGUIENTES EMPRESAS



2022



¿QUIENES SOMOS?

SOMOS UN GRUPO DE EMPRESAS, CON ALIADOS PROFESIONALES DEDICADOS A LA VENTA, DISTRIBUCIÓN, MANTENIMIENTO DE EQUIPO ESPECIALIZADO, ASÍ COMO CONSUMIBLES, OFRECIENDO SOLUCIONES INTEGRALES BASADAS EN LAS NUEVAS TENDENCIAS TECNOLÓGICAS



Equipos



Mantenimiento
integral



Soporte
Técnico



Personal Y
Capacitación



CARTAS DE DISTRIBUCION



KLS martin GROUP



CARTA DE DISTRIBUCIÓN

Por medio de la presente manifestamos que PANTOJAMED S.A.S. DE C.V. es nuestro distribuidor autorizado a partir del 01 de FEBRERO de 2020, en nuestras líneas KLS MARTIN, LEF y ELMA.

Cuenta con autorización para promoción, distribución y venta de los productos relacionados con dichas marcas y distribuidos por ESPECIALISTAS DE EQUIPO MEDICO, S.A. DE C.V., así mismo, cuenta con nuestro apoyo y respaldo para mantenimientos preventivos y correctivos de equipos e instrumental médico de dichas líneas.

ESTA AUTORIZACION ES VALIDA HASTA EL 31 DE DICIEMBRE DEL AÑO 2021.

ATENTAMENTE

LIC. JULIO E. PEREZ E.
ADMN. Y LOGISTICA

Manuel Ávila Camacho 2000 Piso 6, Depto. 603, Las Rieles Tlalpuehilla, Sdo. de México, C.P. 54040 Tel. 53 35 47 81 / 53 70 78 83

www.eem.com.mx

FABRICACION, VENTA, INSTALACION, REPARACION DE EQUIPO MEDICO Y REFACCIONES
 Mar Caspo No. 25 Col. Popoala C.P. 11400 México, D.F. Tels: 53-41-58-87 • 53-95-32-64 • 53-95-32-60 • Fax 53-95-98-07
 Email: ventas@equipos-biomedicos.com.mx • Lada sin costo 01 800 713-55-53 • www.equipos-biomedicos.com.mx

CIUDAD DE MEXICO, ENERO 2020.

POR MEDIO DE LA PRESENTE MANIFESTAMOS QUE JAVIER PANTOJA PERALTA, ES UNO DE NUESTROS DISTRIBUIDORES AUTORIZADOS A PARTIR DE ENERO DEL 2020, Y PUEDE OFRECER TODOS NUESTROS PRODUCTOS CON SU CARTERA DE CLIENTES.

CUENTA CON AUTORIZACIÓN PARA PROMOCIÓN Y VENTA DE PRODUCTOS, SERVICIO Y REFACCIONES RELACIONADOS CON NUESTRA MARCA.

ASI MISMO, CUENTA CON NUESTRO APOYO PARA EL DISEÑO DE AREAS DE CEYE

Esterilizadores de Vapor	Esterilizadores de óxido de etileno
Lavador desinfectador de cómodos autogenerado	Lavador de cómodos vapor directo
Plantas de tratamiento de ósmosis inversa	Recirculadores de agua para esterilizadores
Mobiliario para CEYE	Lavadoras termodesinfectadoras
Lavadoras ultrasónicas	Estaciones de lavado de vapor-ultrasonido
Tranzabilidad para CEYE medicaliss.com	Contenedores de traslado de instrumental
Contenedores de instrumental	Exclusas de acceso
Transfer de pacientes	Lavabos de cirujano

LA PRESENTE SE EXTIENDE POR EL PERIODO DE 2020, Y PODRÁ SER RENOVADA, EXPEDIMOS LA PRESENTE PARA LOS FINES QUE AL INTERESADO CONVENGAN.

ING OMAR ROMERO SÁNCHEZ
DIRECTOR GENERAL.



INVESTIGACIONES TECNOLÓGICAS PARA LA VIDA, S.A. DE C.V.

Bd. Francisco Romero No. 4000 Int. 201, Jardines de la Cruz, C.P. 07250, Loma Bonita, B.C. +52 (977) 707 1527 / 707 1519 Seguros@intevi.com

Edmundo D. de Nolasco y Luis Nolasco, Julia Roldán, Vivianela Carrasco, C.P. 06000, C.I.A.M.O., Tel. +52 (55) 6385 6065, +52 (55) 6252 7126, +52 (55) 6252 7127

www.intevi.com / info@intevi.com

CARTA DE DISTRIBUCIÓN



Por medio de la presente manifestamos que JAVIER PANTOJA PERALTA / PANTOJAMED, S.A.S. de C.V. es nuestro distribuidor autorizado a partir del 09 de ENERO de 2020, en nuestras líneas CEABIS, AT-OS, CA-MI, FRANCEHOPITAL, PROGETTI y AGA.

Cuenta con autorización para promoción, distribución y venta de los productos relacionados con dichas marcas y distribuidos por INVESTIGACIONES PARA LA VIDA, S.A. DE C.V., así mismo cuenta con nuestro apoyo y respaldo para mantenimientos preventivos y correctivos de equipos e instrumental médico de dichas líneas.

ESTA AUTORIZACION ES VALIDA HASTA EL 31 DE DICIEMBRE DEL AÑO 2022.

ATENTAMENTE

Cesar Mendieta Hernández
Representante Legal
www.intevi.mx / info@intevi.mx



CARTAS DE DISTRIBUCION



09 DE SEPTIEMBRE DEL 2020

CARTA DE DISTRIBUCIÓN

A quien corresponda,

Por medio de la presente manifestamos que Javier Pantoja Peralta y/o



es uno de nuestros distribuidores autorizado desde el pasado 16 de mayo del 2020, en las líneas de ventas, promoción y servicio que manejamos en la empresa Alfa Tekno Medica, S.A. de C.V. a cualquiera de sus clientes.

La presente se extiende para los fines que al interesado convengan.

Sin más por el momento me despido.

Saludos cordiales,

Adolfo Escalante Osorio
Director General
Alfa Tekno Medica S.A. de C.V.
ATM170309PL7

Carr. Lago de Guadalupe #18
Distrito 2, Col. Bosques de Primavera
Municipio: Alzapán de Zaragoza, C.P. 52919
Estado de México, México



Human Care HS, S. A. de C. V.
RFC: HCH1806265JA
humancarehs@gmail.com

CARTA DE DISTRIBUCIÓN

A QUIEN CORRESPONDA PRESENTE

Por medio de la presente, manifestamos que Javier Pantoja Peralta, es uno de nuestros distribuidores autorizados, a partir del 01 de enero de 2021, para todas nuestras líneas.

Así mismo, cuenta con autorización de distribución y venta, de los productos y servicios que "Human Care HS, S. A. de C. V." ofrece, en lo que a mobiliario, instrumental, equipo médico, consumibles e insumos médico, así como en lo que a mantenimientos se refiere.

MARCAS QUE REPRESENTAMOS

Equipamiento para CEyE: Esterilizadores de vapor y óxido de etileno, lavacomodos, lavadoras ultrasónicas, selladoras de bolsas, mobiliario...	
Equipo de rehabilitación: Tanques terapéuticos y Cuartos de Estimulación multisensorial (mecanoterapia, electroterapia, hidroterapia)...	
Equipo de ayuda funcional: Sillas de ruedas, andaderas, bastones, aditamentos para baño...	
Equipo de diagnóstico: Esfigmomanómetros, estetoscopios, laringoscopios, lámparas de examen...	
Equipo de audiología: Tamizaje, emisiones otoacústicas, potenciales evocados, timpanómetros, cabinas...	
Equipos de medición: Monitores de signos vitales, electrocardiógrafos...	
Equipos de medición: Electrocardiógrafos, Cardiotocógrafos...	
Equipamiento para Quirofano: Electrocauterios...	
Equipamiento para Quirofano: Desfibriladores, reanimadores,	

Calle 7, no. 52, Espartaco, Coyoacán, C.P. 04870, Ciudad de México.



Human Care HS, S. A. de C. V.
RFC: HCH1806265JA
humancarehs@gmail.com

Equipo de medición y pesaje: Básculas mecánicas y electrónicas, medición de índice de masa muscular...	
Equipos para neurología: Electroencefalografía (EEG) y electromiografía (EMG)	
Equipo para hospitalización: Camas hospitalarias, buros, mesas puente	
Equipo de imagenología: Ultrasonidos	
Equipos para ginecología: Colposcopios	
Instrumental: Médico y de especialidades	
Mobiliario: Médico de acero inoxidable	

SERVICIO DE MANTENIMIENTO A LAS SIGUIENTES MARCAS:



Equipos de imagenología:	Tomografía, Resonancia, Hemodinamia, Gamacámara, Mastógrafos, Angiógrafos, Rayos x, Ultrasonidos. De las principales marcas comerciales.
Equipos de CEyE:	Esterilizadores de las marcas Steris y EBP.
Equipos de Audiología:	Inventis, Interacoustics, Otometrics.
Equipos de óptica:	Microscopios clínicos, de laboratorio, quirúrgicos; colposcopios y equipo de diagnóstico. De las marcas Karl Zeiss, Martin, otros.

ATENCIÓN

Samuel Lara Navarrete
Representante Legal

Calle 7, no. 52, Espartaco, Coyoacán, C.P. 04870, Ciudad de México.



CARTAS DE DISTRIBUCION



CARTA DE DISTRIBUCIÓN

Ciudad De México a 04 de mayo de 2021

A quien corresponda,

Por medio de la presente, manifestamos que Pantojamed S.A.S. de C.V. es uno de nuestros distribuidores autorizados, a partir de esta fecha para nuestros siguientes productos:

Incubadora Seps isotherm 2k.

Incubadora de traslado Seps Isotherm Scale.

Cuna de calor radiante Atmoscare Exspecta.

Cuna de calor radiante Atmoscare Adventum.

Lámpara de fototerapia Seps Caerul

Así mismo cuenta con autorización de distribución y venta de los productos y/o servicios que "Arroba Ingeniería, S. A. de C. V." ofrece.

La presente se extiende para los fines que al interesado convengan.

ATENTAMENTE

Ing. Guillermo Valdés Torres
Representante legal



arrobaing.com.mx

01 800 713 44 30
(55) 57 40 42 12

Carretera de la Viga #347, Col. Asturias,
C.P. 06950, México D.F.



CARTA DE DISTRIBUCIÓN

Ciudad De México a 04 de mayo de 2021

A quien corresponda,

Por medio de la presente, manifestamos que Pantojamed S.A.S. de C.V. es uno de nuestros distribuidores autorizados a partir de esta fecha para nuestros productos:

Incubadora Bhefus Eritrea.

Cuna de calor radiante Bhefus Pirea.

Lámpara de fototerapia Bhefus Actea

Así mismo cuenta con autorización de distribución y venta de los productos y/o servicios que "Arroba Ingeniería, S. A. de C. V." ofrece.

La presente se extiende para los fines que al interesado convengan.

ATENTAMENTE

Ing. Guillermo Valdés Torres
Representante legal



arrobaing.com.mx

01 800 713 44 30
(55) 57 40 42 12

Carretera de la Viga #347, Col. Asturias,
C.P. 06950, México D.F.



CARTAS DE DISTRIBUCION



Guadalajara Jalisco México, Julio 2021

A QUIEN CORRESPONDA.

Por medio de la presente manifestamos que **JAVIER PANTOJA PERALTA** y la empresa que representa, **PANTOJAMED SAS DE CV** es nuestro **REPRESENTANTE ASOCIADO** a partir de julio del 2021 y cuenta con autorización para promocionar, distribuir y vender toda la línea de equipamiento para lavandería comercial e industrial que manejamos en **LAUNDRY BROKERS** para lavanderías hospitalarias, industriales, hoteleras y comerciales.

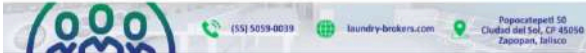
Las marcas de lavandería industrial y comercial que representamos en México son Dexter Laundry, LG Commercial, Fagor Industrial, Maytag, Sharp, Finish, Tolor, B&C Laundry, entre otros.

Se extiende la presente para los fines que al interesado le convengan.

ATENTAMENTE



Lic. Alonso Ramirez
Representante Legal



Guadalajara Jalisco México, Julio 2021

A quién corresponda.

Por medio de la presente manifestamos que **PANTOJAMED S.A.S. DE C.V.** y/o **JAVIER PANTOJA PERALTA**, participa en nuestro corporativo como **REPRESENTANTE ASOCIADO**, y cuenta con la autorización para poder promocionar, distribuir y vender todos los productos relacionados con partes, refacciones y servicios para equipos de lavandería comercial e industrial a través de **LAUNDRY FIX**.

Se extiende la presente para los fines que al interesado le convengan.

ATENTAMENTE



Lic. Luis Alberto Ramirez Yepiz
Representante Legal

Dirección: Francia 1225, Col. Moderna, CP: 44100
Guadalajara, Jalisco, México
Tel: (33) 3672-8964
www.laundryfix.com.mx



CARTAS DE DISTRIBUCION



Estado de México 08 de octubre 2021

A QUIEN CORRESPONDA:

Por medio de la presente, La empresa **PANTOJAMED SAS DE CV** en mi carácter de representante de la empresa **BIOMEDICA 40**, me permito confirmarle la contribución de la misma en nuestro ámbito comercial y la autorización para la distribución de la misma. Reconociendo nuestra responsabilidad por la representación confiable de los productos y servicios que biomédica 40 ofrece. Por lo cual ha sido aprobada conforme a nuestro leal saber y entender.

ATENTAMENTE

Lic. Bertha Lorena Martínez López
Directora general
Tel.55 39132595



Thakar Valencia Soriano
VA5782072JKW1
5564273164
gvalencia@emccenergias.com

Ciudad de México, marzo 2022

A quien Corresponda

Por medio de la presente manifestamos que **PANTOJAMED S.A.S DE C.V y/o JAVIER PANTOJA PERALTA**, participa en nuestro corporativo como **representante asociado** y cuenta con la autorización para poder promocionar y distribuir y vender todos los productos relacionados con partes, relaciones y servicios para equipos de generación de vapor y sus periféricos a través de **ENERGIA MECANICA CALDERAS**

Ing. Thakar Jose Luis Valencia
Representante legal

La Energía del Movimiento....



LAMPARAS QUIRURGICAS

- QUIROFANOS INTEGRADOS



- LAMPARA
FRONTAL



- LAMPARAS
DE CIRUGIA



ELECTROCIRUGIA

- **MAXIUM**



- **ELECTROCIRUGIA**
- **CONSUMIBLES**



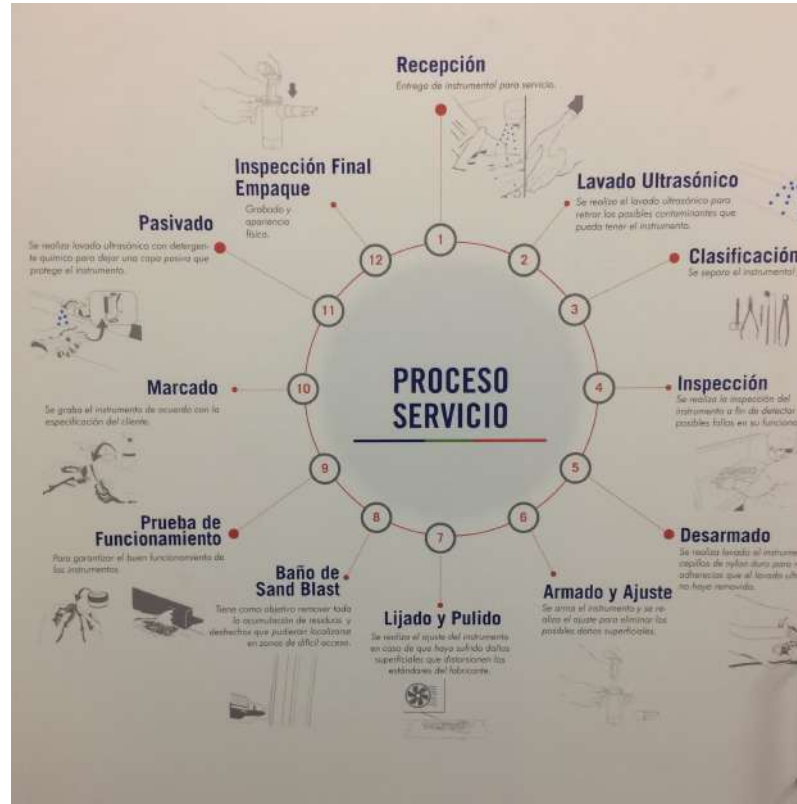
- **CONTENEDORES**



- **INSTRUMENTAL**



- SERVICIO DE MANTENIMIENTO PREVENTIVO – CORRECTIVO AL INSTRUMENTAL**





- **LAVADORAS ULTRASONICAS**



- **PISTOLA DE VAPOR LIMPIEZA EN C.E.Y.E.**





Equipos
Biomédicos
Profesionales

ESTERILIZADORES DE VAPOR, GAS DE OXIDO DE ETILENO
LAVACOMODOS
ACCESORIOS PARA C.E.Y.E.
PLANTA DE TRATAMIENTO DE AGUA
SISTEMA DE RECIRCULACION DE AGUA
LAVADORA ULTRASONICA
SELLADORA
MESAS DE ENSAMBLE
CARROS DE TRASLADO
ESTACIONES DE LAVADO
TRAZABILIDAD



ESTERILIZADORES

- VAPOR AUTOGENERADO Y VAPOR DIRECTO
- GAS DE OXIDO DE ETILENO





Equipos
Biomédicos
Profesionales

LAVACOMODOS

- **DE VAPOR DIRECTO**
- **Y DE VAPOR AUTOGENERADO**





Equipos
Biomédicos
Profesionales

ACCESORIOS DE C.E.Y.E.

- **PLANTA DE TRATAMIENTO DE AGUA**



- **SISTEMA DE RECIRCULACIÓN DE AGUA**



- **LAVADORA ULTRASÓNICA**



- **SELLADORAS**





Equipos
Biomédicos
Profesionales

- **MESA DE ENSAMBLE EN CEYE**



- **CARROS DE TRASLADO**





- **ESTACIONES DE LAVADO MANUAL CON TECNOLOGÍA**





- **TRAZABILIDAD**

Solución de trazabilidad en CEyE.



La trazabilidad como elemento primario
en la administración de la CEyE.





- **LAVADORAS TERMDESINFECTADORAS**

- **LAVACOMODOS**





- **MORGUE Y PATOLOGIA**



- **DESFIBRILADORES**



- **CARRO ROJO**



EQUIPO ESPECIALIZADO DE MEDICIÓN Y PESAJE

- **ÁREAS: CONSULTA EXTERNA, NUTRICIÓN, MEDICINA INTERNA, DIÁLISIS, HEMODIÁLISIS, ONCOLOGÍA, DIAGNÓSTICO**



EQUIPO DE DIAGNOSTICO



OTOSCOPIOS



OFTALOSCOPIOS



DERMATOSOPIO



ESTUCHES



LARINGOSCOPIOS



ESFIGMOMANÓMETROS



ESTETOSCOPIOS



MARTILLOS DE REFLEJOS



EQUIPO ESPECIALIZADO EN AUDIOLOGÍA



TIMPANÓMETROS



AUDIÓMETROS



VIDEO ESTROBOSCOPIO



POTENCIALES EVOCADOS



TAMÍZ AUDITIVO POR EO



CABINAS



VNG



VHIT





EQUIPO DE MONITOREO

- **ÁREAS: PREHOSPITALARIO, URGENCIAS, QUIRÓFANO, UTI, UCIN, CONSULTA EXTERNA**



DESFIBRILADORES



ELECTROCARDIOGRAFOS



MONITORES



CENTRALES DE MONITOREO



- (HOSPITALARIO, URGENCIAS, UTI, UCIN)



VENTILADOR NEONATAL, PEDIÁTRICO, ADULTO, DE ALTA FRECUENCIA, DE TRASLADO



- CUNAS



- **INCUBADORAS**



- **LAMPARA DE FOTOTERAPIA**



CUNA, INCUBADORA Y LAMPARA DE FOTOTERAPIA



LAVADORAS, SECADORAS, PLANCHADORAS



FAGOR



LAVADORAS



GRAN CAPACIDAD: 16-100 KG

GRAN CAPACIDAD: 16-22 KG

GRAN CAPACIDAD: 27-70 KG

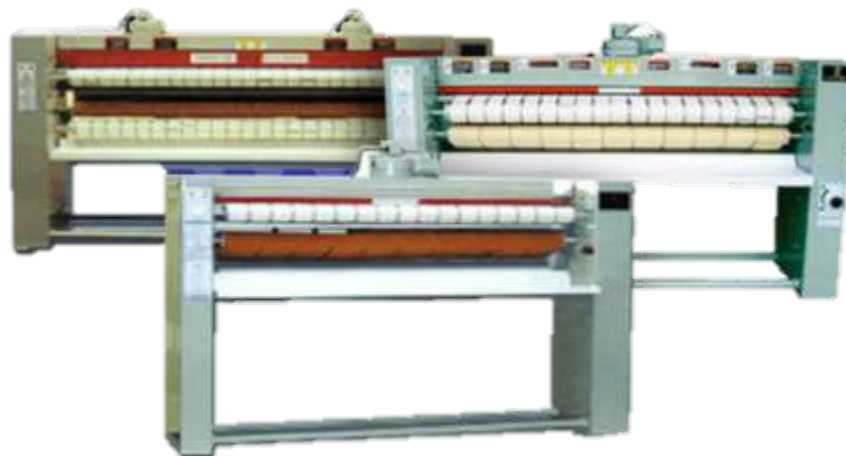
FAGOR 



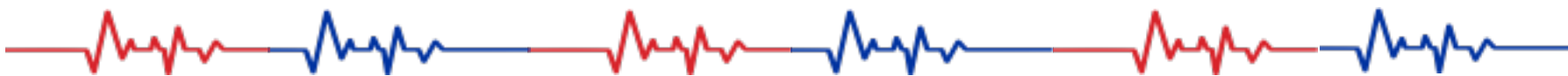
SECADORAS, PLANCHADORAS



GRAN CAPACIDAD: 100 KG



GRAN CAPACIDAD: 43-68 KG



**SOLUCIONES DE LAVADO PARA
HOTELERIA, SERVICIOS DE
HOSPEDAJE Y RECREACIÓN**

SECADORAS



CAPACIDAD: 10-12 KG



CAPACIDAD: 11-133 KG

FAGOR



**SOLUCIONES DE LAVADO PARA
HOTELERIA, SERVICIOS DE
HOSPEDAJE Y RECREACIÓN**

SECADORAS, PLANCHADORAS



CAPACIDAD: 10-15.9 KG



CAPACIDAD: 25 KG



CAPACIDAD: 43-68 KG



**SOLUCIONES DE LAVADO PARA
LA INDUSTRIA MINERA**

LAVADORAS



CAPACIDAD: 10-12 KG



CAPACIDAD: 11-133 KG



CAPACIDAD: 10-15.9 KG



TANQUES DE OXIGENO



KIT-ME 680 LT



KIT-M60 1699 LT



KIT-MD 425 LT



CONCENTRADORES DE OXIGENO



CAPACIDAD DE 5 LT



CONSUMIBLES



SANITIZANTE



GEL ANTIBACTERIAL



MASCARILLA



KIT DE SUTURA



INSPIROMETRO



COLCHONES Y FUNDAS



Descripción del Colchón.

- ❖ Colchón fabricado con espuma de poliuretano mono-denso y bi-denso, de alta resistencia que ayuda a la transpiración corporal evitando el exceso de temperatura y humedad, ofreciendo un elevado grado de confort a los pacientes.
- ❖ Es de larga durabilidad, ya que se puede utilizarse por ambas caras.
- ❖ Disponible en tamaños personalizados que se adaptan perfectamente a las posiciones y a la mayoría de modelos de superficies sobre las cuales se colocan el colchón (**Camas, Camillas, Mesas de Cirugía, etc.**)
- ❖ **Incluye su Funda** con tejido 100% de poliéster impermeable, libre de látex, ignífuga, permeable al vapor de la humedad, resistente al agua, resistente a hongos, bacteriostática y fungistática. Es desmontable, con pestaña anti-escurrimiento para evitar el filtrado de líquidos, higiénica, fácil de limpiar y desinfectar, aísla y protege el colchón para evitar que se dañe por contaminación.



Descripción de la Funda.

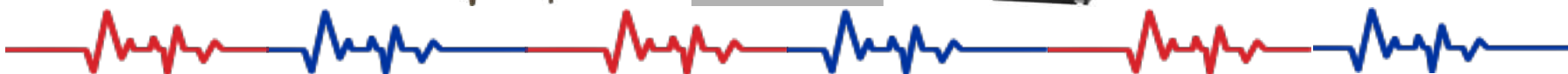
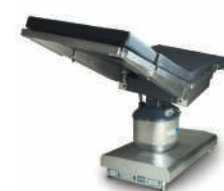
- ❖ Funda fabricada con tejido 100% de poliéster impermeable, libre de látex, ignífuga, permeable al vapor de la humedad, resistente al agua, resistente a hongos, bacteriostática y fungistática.
- ❖ Su cubierta 100% de poliuretano, ayuda a la transpiración corporal evitando el exceso de temperatura y humedad. Protege, aísla y evita que el colchón se dañe por contaminación.
- ❖ Es fácil de limpiar y desinfectar lo que mejora la higiene para los pacientes y el personal asistencial.
- ❖ Es desmontable y cerrada con cremallera en 3 caras para su fácil instalación. Incluye pestaña anti-escurrimiento para evitar el filtrado de líquidos.
- ❖ Es suave, resistente a la tensión, elongación, rasgado y al rompimiento en frío. Evita la formación de arrugas.
- ❖ Disponible en tamaños personalizados que se adaptan perfectamente a casi todos los modelos de colchón.



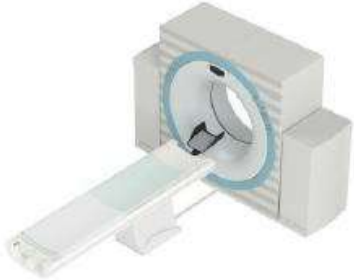


SERVICIO DE MANTENIMIENTO PREVENTIVO-CORRECTIVO

- ESTERILIZADORES
- LAMPARAS DE CIRUGIA
- MESAS DE CIRUGIA
- TARJAS
- LACADORAS TERMODESINFECTADORAS
- CALENTADORES DE SOLUCIONES



SERVICIO DE MANTENIMIENTO PREVENTIVO - CORRECTIVO

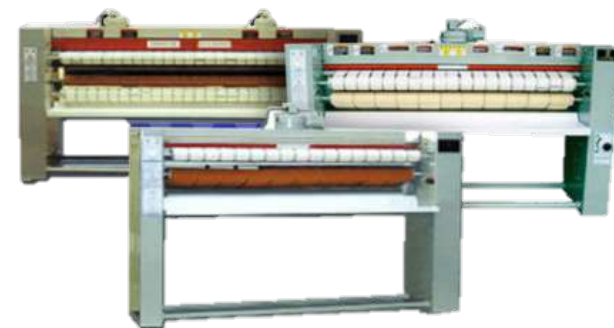


- TOMOGRAFÍA, RESONANCIA, HEMODINAMIA, GAMACÁMARA, MASTOGRAFOS, ANGIOGRAFOS, RAYOS X, ULTRASONIDOS,
- EQUIPOS DE AUDILOGIA
- MICROSCOPIOS CLINICOS, DE LABORATORIO, COLCOSCOPIOS Y EQUIPOS DE DIAGNOSTICO



SERVICIO DE MANTENIMIENTO PREVENTIVO - CORRECTIVO

LAUNDRYFIX
SOLUCIONES PROFESIONALES PARA LAVANDERIAS



- **LAVADORAS, SECADORAS Y PLANCHADORAS**





ENERGÍA MECÁNICA
CALDERAS

VENTA DE REFACCIONES, SERVICIO DE INSTALACION, PUESTA EN
MARCHA, MANTENIMIENTO PREVENTIVO-CORRECTIVO A CALDERAS

VENTA DE REFACCIONES

Honeywell

- ACTUADORES
- AMPLIFICADORES DE FLAMA
- AQUASTATOS
- CONTROLES DE FLAMA
- CONTROLES DE PRESIÓN
- CONTROLES DE TEMPERATURA
- VÁLVULAS PARA GAS





**ENERGÍA MECÁNICA
CALDERAS**



McDonnell & Miller
a xylem brand

•CONTROLES DE NIVEL

- 157S
- 150S-HD
- 150S
- 94
- 94HD
- 194
- 21

•REFACCIONAMIENTO DE CONTROLES DE NIVEL

- FUELLE SA-150-106R
- FLOTADOR SA-150-11
- MICROSWITCH SWA-150S



me

ENERGÍA MECÁNICA
CALDERAS



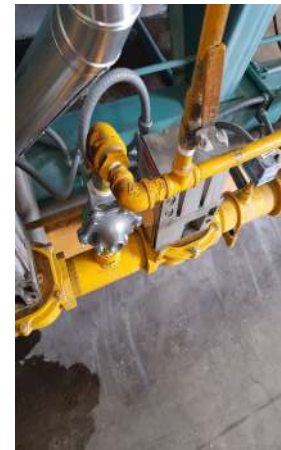
Powermaster®





ENERGÍA MECÁNICA
CALDERAS

SERVICIO DE MANTENIMIENTO PREVENTIVO-CORRECTIVO



me

ENERGÍA MECÁNICA
CALDERAS





ENERGÍA MECÁNICA
CALDERAS

SERVICIO DE INSTALACION





ENERGÍA MECÁNICA
CALDERAS

SERVICIO DE AISLAMIENTO TERMICO



CONTÁCTANOS!!!



Matriz:
Retorno 10 de Nicolás León No. 6
Col. Jardín Balbuena C.P. 15900
Alcaldía Venustiano Carranza,
Ciudad de México



Teléfonos oficina:
55 63854044
55 44348282



Sucursal:
Av. La Coruña No. 387 Int. 5
Col. Viaducto Piedad C.P. 08200
Alcaldía Iztacalco, Ciudad de
México



Lic. Javier Pantoja Peralta
Cel. 5574243472

javier@pantojamed.com
armando@pantojamed.com
alejandra@pantojmed.com

